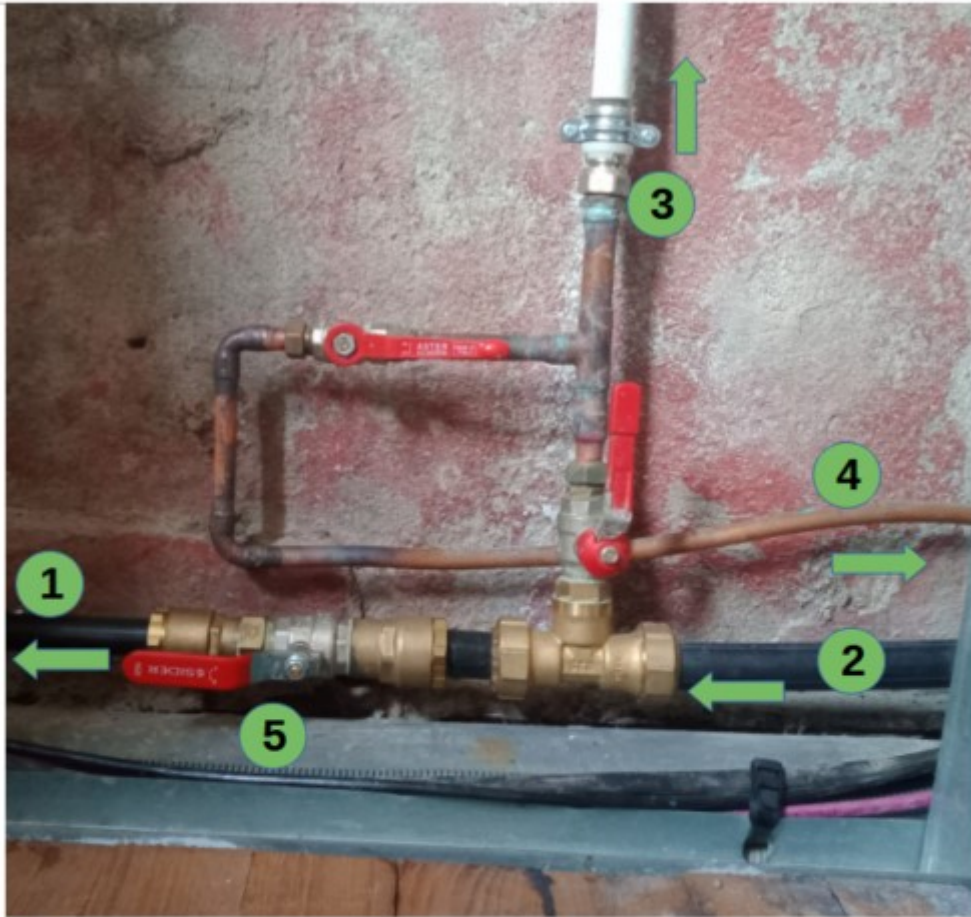


# Problème d'eau

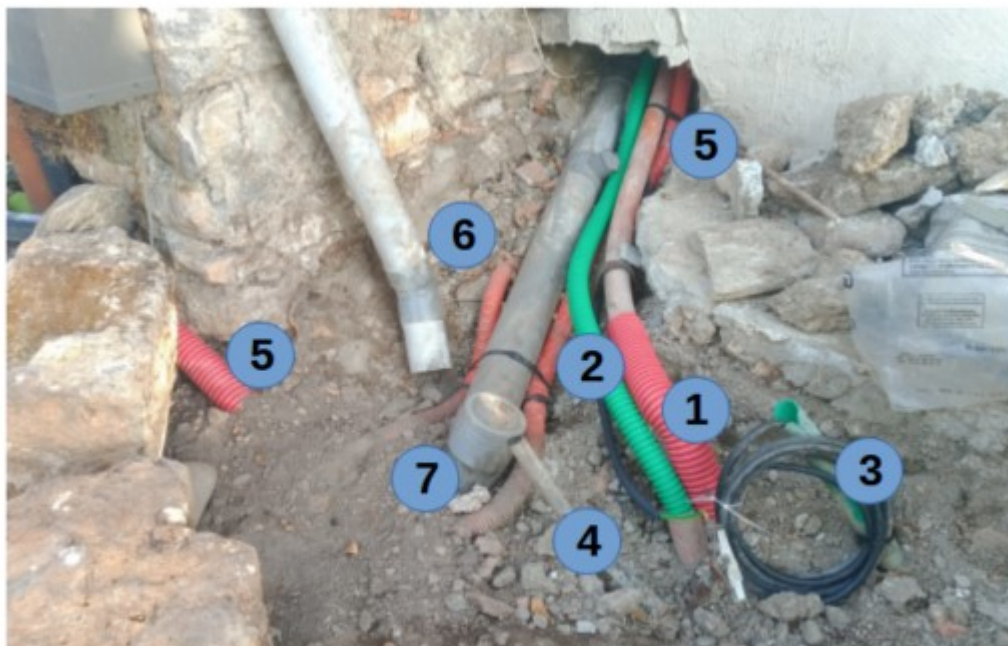
Le compteur général est dehors. Les robinets d'arrêt sont dans une trappe au mur à l'entrée coté



- 1** Tuyau eau vers la maison  
On le retrouve dans la gaine 2 devant
- 2** Arrivée eau :  
Le compteur est dans un coffret enterré devant le portail
- 3** Tuyau au froide vers cuisine
- 4** Tuyau au froide vers les toilettes
- 5** Evacuation eaux usées and co

impasse.

pour mémoire, ci-dessous le plan du devant du bureau



### A l'extérieur sous la boîte aux lettres

- 1 **Gaine orange avec raccord rouge :**  
Cable electricité général (abouti au compteur?)  
En attente sous le raccord rouge deux fils (bleu et rouge)
- 2 **Gaine annulé verte :**  
Conduite d'eau vers la maison  
Cable blanc et rouge (déport de la sonette à la maison)  
Cable noir : Ethernet liaison entre la maison et le baie de brassage
- 3 **Gaine verte :**  
Ancienne installation téléphonique, arrive derriere la petite porte du garage (arrivée condamnée)
- 4 **Tuyau PV noir :**  
Ancienne canalisation entre l'arrivée d'eau et la maison.  
l'arrivée est sous le regard devant la première chambre de la maison
- 5 **Gaine orange :**  
Alimentation du portail  
Cable ethernet extérieur vers la maison
- 6 **Gaine orange :**  
Alimentation électrique EJP
- 7 **Evacuation eaux usées and co**

From:

<https://wiki-logeas.fr/certif/> - dokuwiki-certif

Permanent link:

<https://wiki-logeas.fr/certif/doku.php?id=certif:urgence:eau>

Last update: 2025/07/15 11:53

