
	Retour au Dossier Organisationnel Liste des procédures Gestion de l'arrivée d'un collaborateur / stagiaire (procédure #56)
	Sujets connexes

Que faire si LoGeAs Web ne répondent pas ?

Suivi des modifications majeures	12/2025 Nicolas MARCHAND - Refonte d'un document interne
Suivi des approbations	
Objet	Vérification du bon fonctionnement et gestion des urgences des serveurs logeas-web (app.logeas.fr & app.logeas.ovh)
Destinataires	- Validation des modifications : Gérant - Approbation du document : Tous

Comment vérifier que Logeas-web marche ?

Il existe deux moyens :

1. ce connecter depuis un simple téléphone sur <https://logeas-web.fr/accueil> et ouvrir une base
2. ce connecter depuis un poste sur le client lourd et ouvrir une base

les deux solutions sont "équivalente"

Que faire si le test n'est pas concluant ?

1. On vérifie que l'on a bien Internet soit même !!!!
2. Sinon il est possible que un ou des services du serveur soit "planté", en général c'est le serveur logeasWeb

Niveau 1

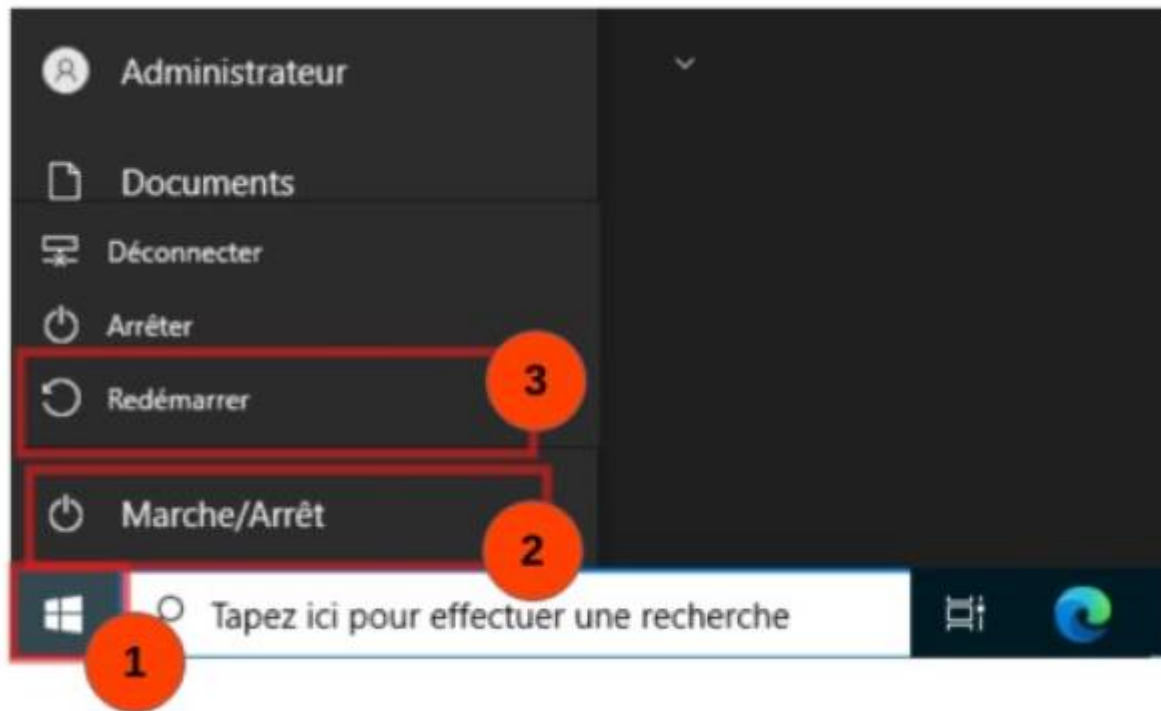
1. Se connecter en "connexion à distance" sur le serveur app.logeas.fr (192.168.88.103 accessible uniquement depuis un poste logeas) (code dans proton)
2. Aller sur l'horloge, clic droit, "gestionnaire de tâche"
3. tuer successivement les deux serveurs

Nom	Statut	16% Processeur	16% Mémoire
WMI Provider Host		0%	1,8 Mo
WMI Provider Host		0,1%	8,3 Mo
Windows Driver Foundation - Pr...		0%	2,5 Mo
Windows Defender SmartScreen		0%	5,4 Mo
Usermode Font Driver Host		0%	8,7 Mo
> SyncBack Schedules Monitor		0%	1,7 Mo
> Service Microsoft Distributed Tr...		0%	2,1 Mo
> Runtime Broker		0%	2,1 Mo
> Runtime Broker		0%	3,9 Mo
> Runtime Broker		0%	3,1 Mo
> Recherche		0%	0 Mo
Processus hôte pour Tâches Win...		0%	2,0 Mo
> Microsoft Network Realtime Ins...		0,1%	3,8 Mo
LoGeAsWebServeur		0,4%	123,5 Mo
LoGeAsPGIServeur		0%	48,3 Mo
kDrive		3,2%	5,8 Mo
Interpréteur de commandes Wi...		0%	1,1 Mo
Interpréteur de commandes Wi...		0%	1,1 Mo
> Indexeur Microsoft Windows Se...		0%	5,6 Mo

4. ouvrir un explorateur windows et aller dans le dossier **C:\RemoteApp**
5. lancer le fichier **LanceServeurs.bat**
6. plusieurs fenêtre s'ouvre, les laisser ouverte
7. le serveur fonctionne alors normalement en monde "dégradé", il redémarrera automatiquement la nuit suivante
8. prévenir la personne d'astreinte le lendemain pour tester que tout est Ok tôt...
9. se déconnecter du serveur
10. refaire le test de bon fonctionnement si OK super sinon passez au point suivant

Niveau 2

1. Se connecter en "connexion à distance" sur le serveur app.logeas.fr (192.168.88.103 accessible uniquement depuis un poste logeas) (code dans proton)
2. faire redémarrer le serveur (surtout pas arreter)



Quelques éléments d'analyse

Tester la qualité de la connexion

En réalité on test la qualité entre nous et le serveur...

1. Ouvrir une fenêtre d'invite de commande". Le plus simple est d'ouvrir le menu windows et de taper "cmd"
2. tapez **ping -t app.logeas.fr (.ovh pour l'alpha)**
3. on obtiens normalement une liste de ligne de la forme

```
Réponse de 185.61.118.197 : octets=32 temps=28 ms TTL=124
```

c'est alors ok. Le paramètre important est le temps <30ms = très bon <60ms Bon au dessus pas terrible ...

4. si dans les lignes on a

```
Délai d'attente de la demande dépassé.
```

c'est pas bon signe du tout, de manière répéter c'est criatique, de manière permanente le serveur est non joignable

5. pour sortir de la boucle: Fermez la fenêtre ou faire CTRC+C

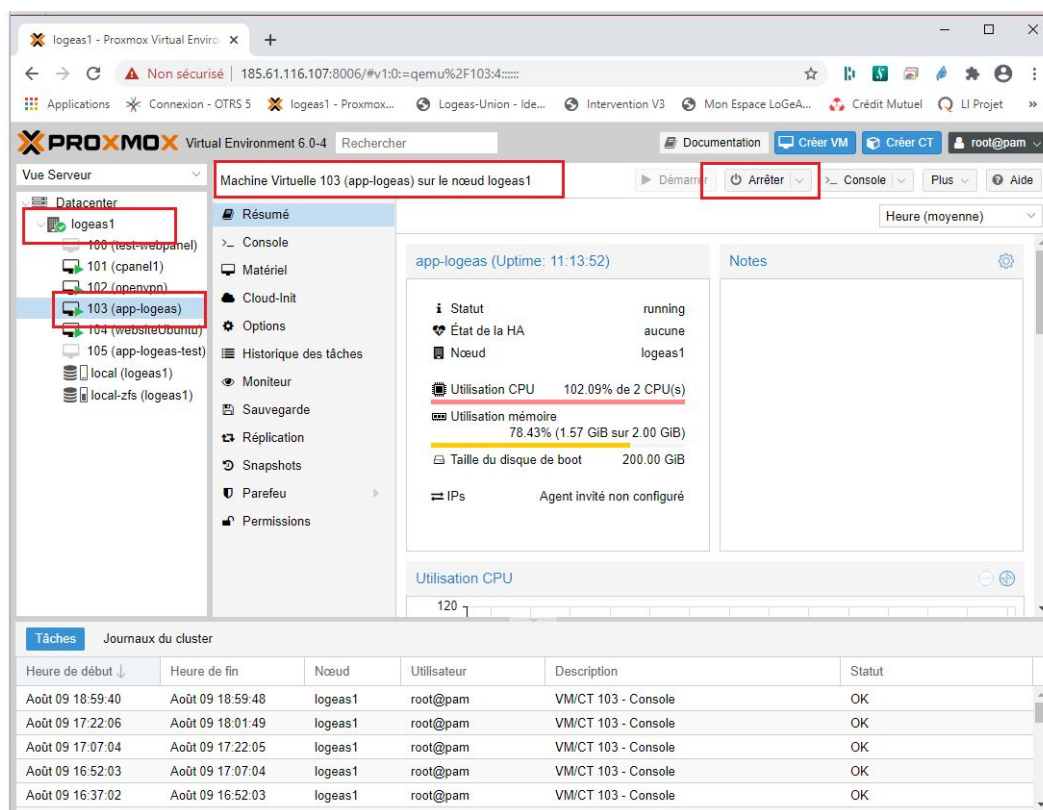
Si ca ne répons pas ...

Redémarrer la machine

1. se connecter sur le poste **app.logeas.fr** par la connexion à distance sur le serveur [Voir la procédure et les serveurs](#)
2. aller dans le menu d'arrêt de windows et demandé "redémarrer"
3. vous allez être déconnecter de la connexion à distance
4. attendre 3/4 minutes et essayez de vous reconnecter à l'application, tester la connexion depuis votre poste, si c'est OK génial, sinon continuez l'étape suivante

Redémarrage de la VPS

1. ouvrir un navigateur, de préférence "Firefox"
2. tapez l'adresse <https://192.168.88.22:8006>
Remarque : si Proxmox n'est pas joignable, il conviens de joindre Altsysnet pour voir avec eux (09 72 54 05 47)
3. connectez-vous sur le compte root avec le mot de passe disponible dans dashlane sous le nom "LI - Proxmox VE Login". Bien laisser pour "Realm" : **Linux PAM standard authentication**, mais vous pouvez passez la langue en "french" **NE PAS ENREGISTRER LE MOT DE PASSE**



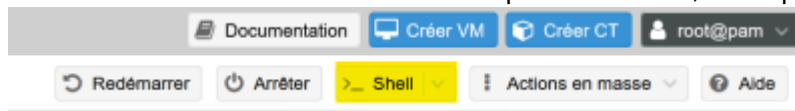
Premier cas

1. dans l'interface trouvez "datacenter" "**logeas1**" puis en dessous "103 (app-logeas)" **cliquez dessus - vérifiez que vous avez bien au milieu "Machine virtuelle 103 r(app-logeas) sur le noeud logeas1"**
2. cliquez alors sur la petite flèche à coté d'"Arrêter" et faire "Stopper"

3. dans le bas de l'écran vous avez l'avancement, attendre que la VM soit éteinte (le petit curseur vert devant "103 (app-logeas)" ne se rafraîchit pas toujours ..)
4. dans le même menu en haut faire "Démarrer"
5. attendre 3/4 minutes et essayez de vous reconnecter à l'application, tester la connexion depuis votre poste, si c'est OK génial, sinon continuez l'étape suivante

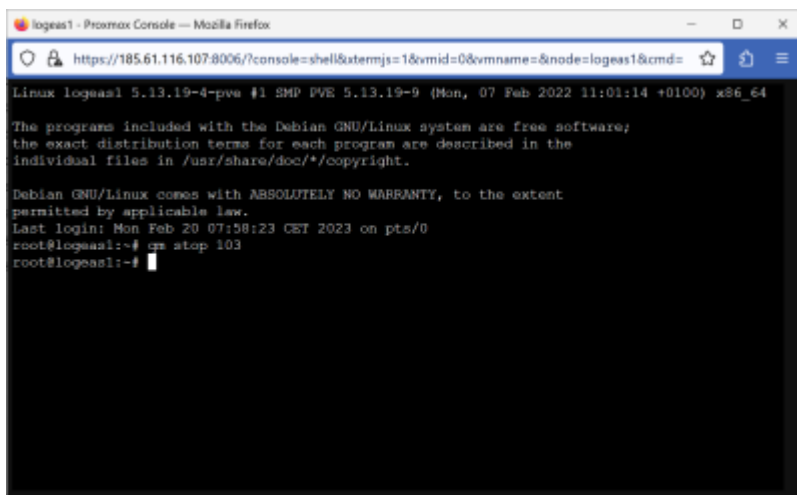
Second cas

Si on a des difficultés à redémarrer la vm via les solutions par les menus, il est possible de le faire en



ligne de commande.

1. aller sur la machine root (pour app.logeas.fr actuellement logeas1)
2. dans le bandeau aller sur >_Shell ce qui ouvre une console où l'on tape les commandes :
 1. `qm stop 103` (éteint la VM 103 app.logeas.fr)
 2. `qm start 103` (pour la redémarrer)



Allez mettre un cerige à Lourde

From:

<https://wiki-logeas.fr/certif/> - dokuwiki-certif

Permanent link:

<https://wiki-logeas.fr/certif/doku.php?id=certif:urgence:blackout-logeasweb&rev=1764925543>

Last update: 2025/12/05 10:05

