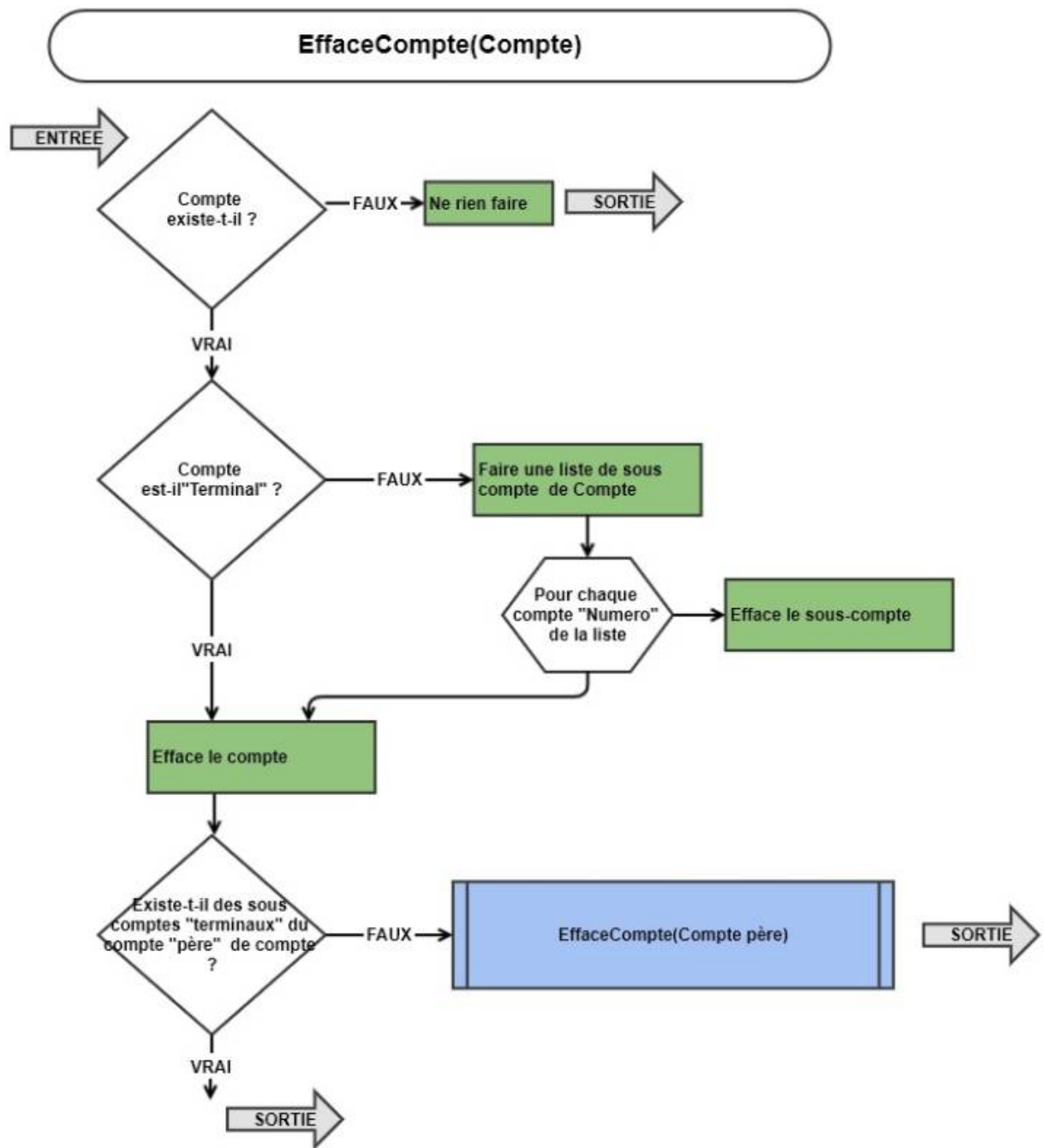


L'unité "Unit-Scripting"

Function EffaceCompte(Compte :String):String

Efface purement et simplement un compte ainsi que tous ses sous-comptes (personnalisés ou non)
ATTENTION La procédure efface aussi les comptes pères tant qu'il n'ont pas d'autre sous compte terminaux

L'algorithme



Les tests unitaires

N° du test	Configuration	Attente en sortie
1	Un compte	Le compte n'existe plus
2	Un compte et ses sous-compte	les comptes n'existe plus
3	Une arborescence avec deux sous comptes (ex: 6121 (terminal) 612012(terminal). On efface 612012	les comptes 612012, 61201 6120 doivent être effacé, pas 612... le compte 612 doit être rendu "terminal"
4	Une arborescence 612, 6121, 6122. On efface 6122	les comptes 6122 doivent être effacé, pas 612, ni 6121... le compte 612 NE doit PAS être rendu "terminal" il a un sous compte

N° du test	Configuration	Attente en sortie
5	Une arborescence 612, 6121, 6122. On efface 6122 & 6121	les comptes 6122 doivent être effacé, pas 612... le compte 612 doit être rendu "terminal"

From:

<https://wiki-logeas.fr/certif/> - **dokuwiki-certif**

Permanent link:

<https://wiki-logeas.fr/certif/doku.php?id=certif:technique:scriting:effacecompte>

Last update: **2025/07/15 11:54**

