

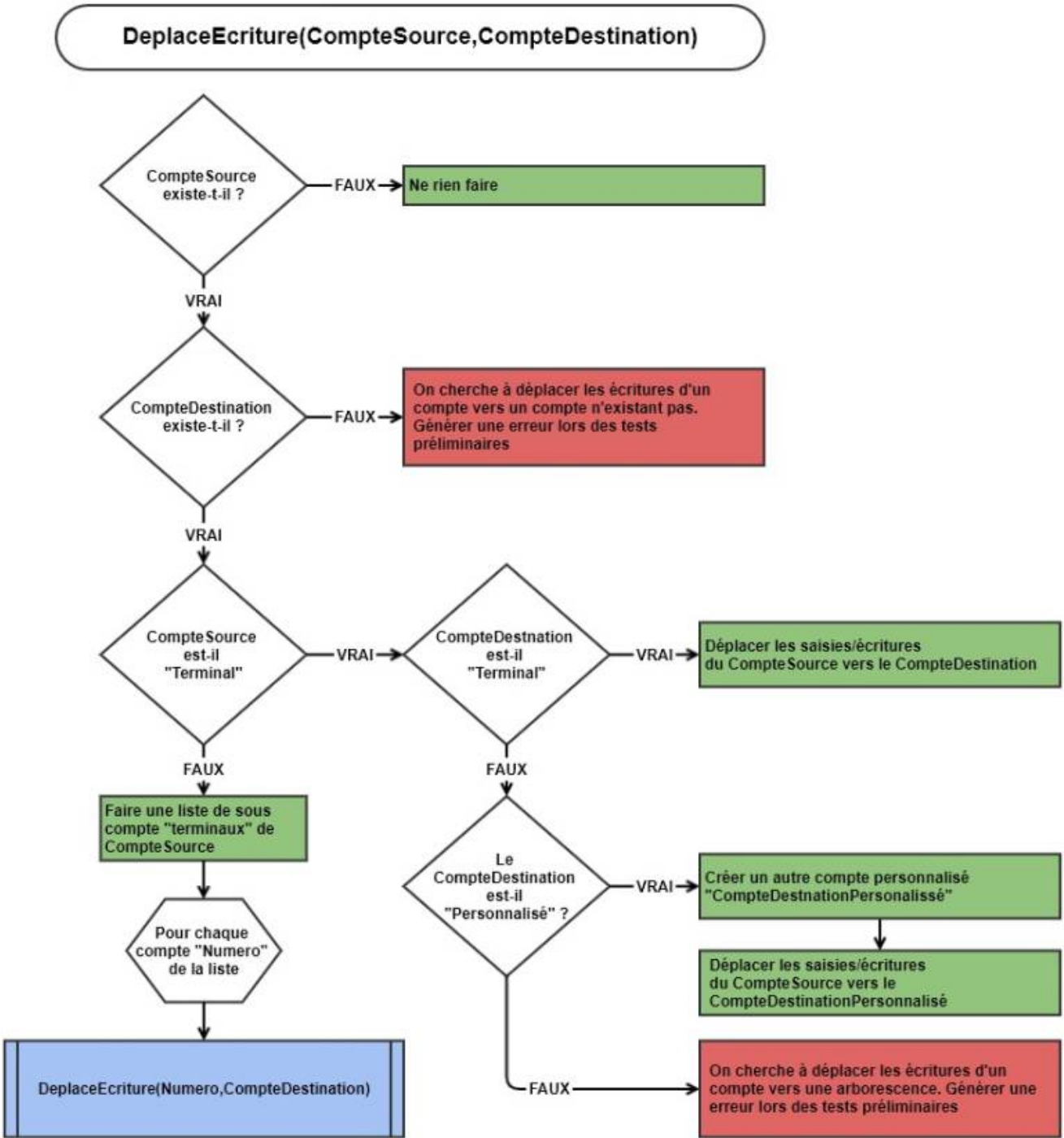
L'unité "Unit-Scripting"

Procédure DeplaceEcriture (CompteSource, CompteDestination : String)

Remplace dans toutes les tables de la base ayant un champ TNumeroCompte qui à pour valeur CompteSource sa valeur par CompteDestination.

- Si le compte source est une arborescence toutes les écritures de celle-ci sont migré dans le compte de destination
- Si le compte destination n'existe pas ou s'il s'agit d'une arborescence (hors sous compte) une erreur est généré

L'algorithme



Les tests unitaires

N° du test	Configuration	Attente en sortie
1	Aucun compte sur le plan Aucune saisie dans les tables	Un message d'erreur doit être généré car le compte destination n'existe pas
2	Un compte source existant (terminal et non personnalisé) Un compte destination (terminal et non personnalisé) Une série d'écriture sur le compte source	Les écritures du compte source sont migrées sur le compte destination

N° du test	Configuration	Attente en sortie
3	Un compte source existant (terminal et non personnalisé) Un compte destination (terminal et personnalisé) Une série d'écriture sur le compte source	Un sous compte est ajouté au compte destination Les écritures du compte source y sont migrées
4	Un compte source existant (terminal et non personnalisé) Un compte destination NON terminal	Un message d'erreur est généré
5	Un compte source existant NON terminal et non personnalisé Un compte destination (terminal et non personnalisé) Une série d'écriture sur les sous compte source	Les écritures des sous compte source sont migrées
6	Un compte source existant personnalisé Un compte destination (terminal et non personnalisé) Une série d'écriture sur les sous compte source	Les écritures des sous compte source sont migrées

From:

<https://wiki-logeas.fr/certif/> - dokuwiki-certif

Permanent link:

<https://wiki-logeas.fr/certif/doku.php?id=certif:technique:scriting:deplaceecriture>

Last update: 2025/07/15 11:54

