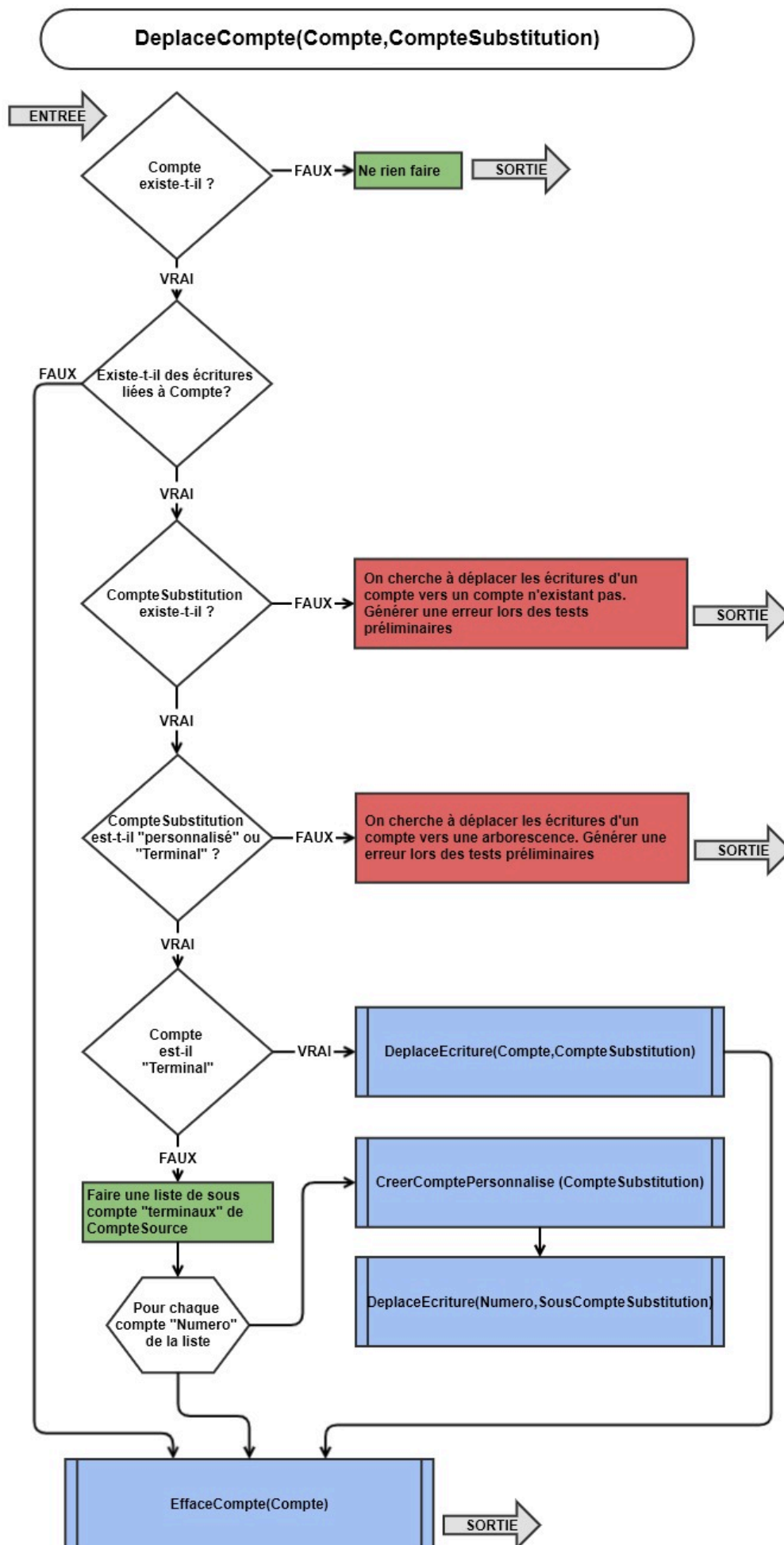


L'unité "Unit-Scripting"

procedure DeplaceCompte(Compte,CompteSubstitution: string)

Appel DeplaceEcriture et EffaceCompte

L'algorithme



Les tests unitaires

N° du test	Configuration	Attente en sortie
1	Le compte de substitution n'existe pas	Une erreur est généré
2	Le compte de substitution existe mais n'est pas terminal ni personnalisé	Une erreur est généré
3	Un compte source existant (terminal et non personnalisé) Un compte destination (terminal et non personnalisé) Une série d'écriture sur le compte source	Les écritures du compte source sont migrées sur le compte destination le compte source est effacé
4	Un compte source existant (terminal et non personnalisé) Un compte destination (terminal et personnalisé) Une série d'écriture sur le compte source	Un sous compte est ajouté au compte destination Les écritures du compte source y sont migrées le compte source est effacé
5	Un compte source existant (terminal et non personnalisé) Un compte destination NON terminal	Un message d'erreur est généré
6	Un compte source existant NON terminal et non personnalisé Un compte destination (terminal et non personnalisé) Une série d'écriture sur les sous compte source	Les éritures des sous compte source sont migrées le compte source est effacé
7	Un compte source existant personnalisé Un compte destination (terminal et non personnalisé) Une série d'écriture sur les sous compte source	Les écritures des sous compte source sont migrées le compte source est effacé
7	Un compte source existant personnalisé Un compte destination personnalisé Une série d'écriture sur les sous compte sources	Les écritures des sous compte source sont migrées le compte source est effacé il y a autant de compte source que de compte destination

From:

<https://wiki-logeas.fr/certif/> - **dokuwiki-certif**

Permanent link:

<https://wiki-logeas.fr/certif/doku.php?id=certif:technique:scriting:deplacecompte>

Last update: **2025/07/15 11:54**

