

Questionnaire 2014

Période : du 21.07.2014 au 26.09.2014

508 invitation, 209 réponses, **Taux de participation = 41,14 %**

RÉPARTITION DES UTILISATEURS



Les associations 1905 représentent la majorité des utilisateurs du logiciel LoGeAs (soit 167 répondants). Elles sont généralement rattachées au regroupement EPUdF (soit 164 répondants parmi les 167).

CONFIGURATION

SYSTÈME D'EXPLOITATION

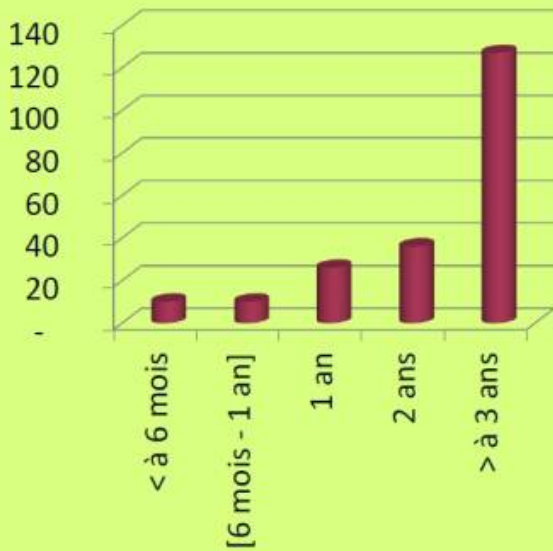
Système	%
Windows 7	36,84 %
Windows XP	30,14 %
Windows 8	17,22 %
Vista	7,66 %
Macintosh	4,78 %
Autres : Linux, Windows sur Mac	3,35 %

CONNEXION INTERNET

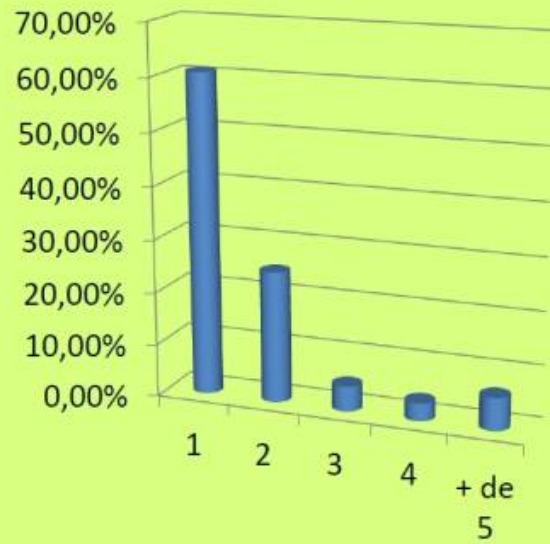
- 94,26 % des répondants disposent d'une connexion Internet sur le poste où est installé le logiciel LoGeAs
 - Soit 197 personnes

UTILISATION

DURÉE



UTILISATEUR



Les utilisateurs de LoGeAs sont fidèles au logiciel. Ils sont plus de 60 % à l'utiliser depuis plus de 3 ans.
Au sein d'une même organisation, il est rare de voir plusieurs personnes utiliser le logiciel.

SIMPLICITÉ DE LOGEAS ?

- Pour 123 utilisateurs (soit **58,85 %**), le logiciel est **simple d'utilisation**
- Pour 79 utilisateurs (soit **37,80 %**), son utilisation est **moyennement simple**
- **64,94 %** des répondants n'éprouvent aucune **difficulté** contre **32,06 %** (soit 67 utilisateurs)

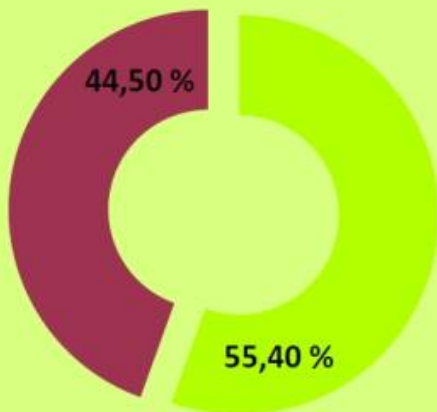
Il est recommandé pour Logeas Informatique d'identifier les principales difficultés rencontrées par les utilisateurs afin d'améliorer leur satisfaction.
Cf. Document DIFFICULTES RENCONTREES

AIDE EN LIGNE

wiki.logeas.fr

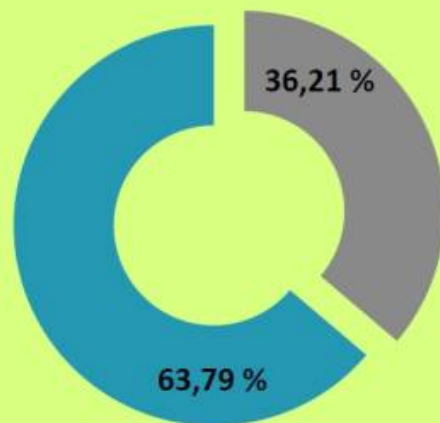
CONNAISSANCE

OUI NON



CONSULTATION

OUI NON

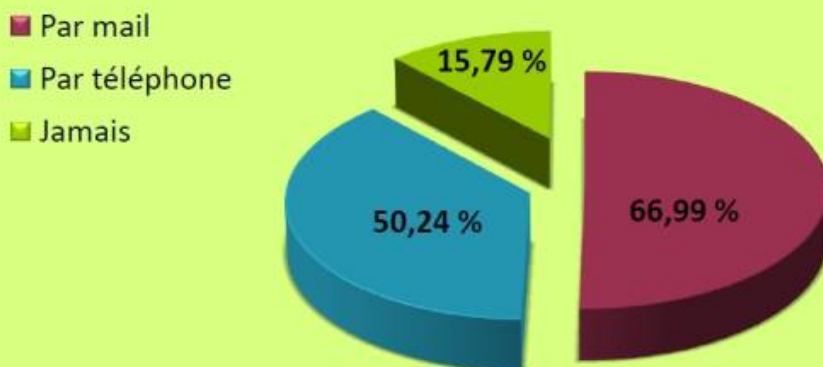


Parmi les 116 clients connaissant l'existence du wiki, seuls 74 d'entre eux l'ont déjà consulté. Il est important de le mettre en avant (via le site Internet et les communications).

Cf. Document RECHERCHES WIKI

L'ASSISTANCE LOGEAS

- L'assistance est un service incontournable et utile pour les utilisateurs LoGeAs. La majeure partie en a recours.
- Le mail reste le moyen le plus apprécié (140 Vs. 105)



FORMATION

COMMENT

Documentation fournie	47,37 %
Seul à tâtons	43,06 %
Avec l'aide d'un collègue	37,80 %
Pendant une formation	39,93 %
Autre(s)	5,26 %

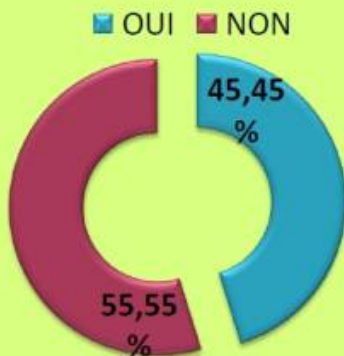
VOLONTÉ

- 122 des 209 répondants à ce questionnaire ressentent le besoin de se former davantage sur le questionnaire
– Soit 58,37 %

Il y a une réelle nécessité de former les nouveaux utilisateurs mais également ceux ayant déjà le logiciel.
Dès la création du nouveau contrat, il serait judicieux de faire une formation pour les nouveaux utilisateurs.

AVIS

"Je souhaite avoir plus de communication et de suivi émanant de Logeas."



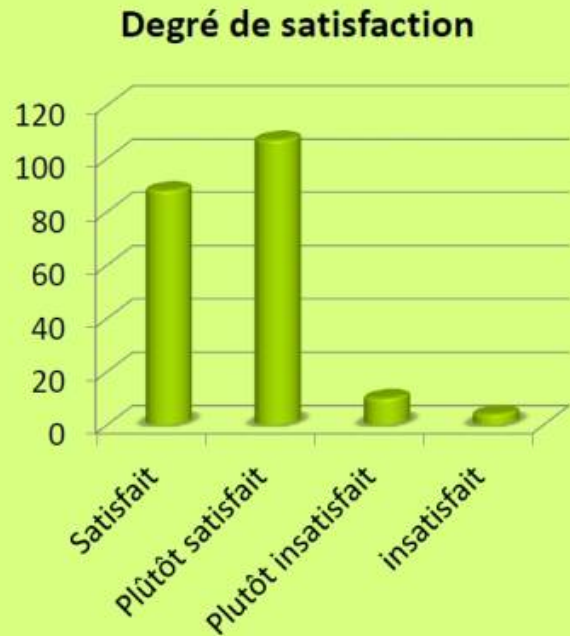
- **Le logiciel est facile à installer** pour plus de 90 % des utilisateurs. Il est important de remarquer que pour quelques clients cela est difficile.
- **L'assistance est réactive** pour plus de 90,43 %.
- La documentation fournie est complète pour seulement 76,56 % des répondants. 23,44 % pensent le contraire (soit 49 personnes).
- Les avis sont mitigés concernant le souhait d'avoir plus de communication et de suivi de la part de l'entreprise.

Il est nécessaire de communiquer davantage sur le produit, ses services, ses fonctionnalités, les nouveautés, etc.

SATISFACTION

La majorité des répondants à ce questionnaire sont **satisfaits de l'ensemble des services de LoGeAs** (logiciel, assistance, etc.).

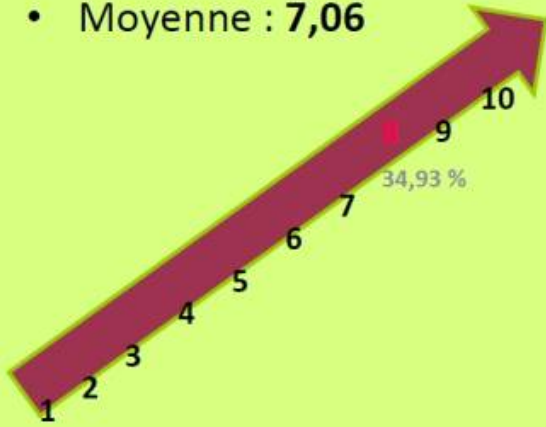
6,70 %, soit 14 personnes sont plutôt mécontents.



NOTATION

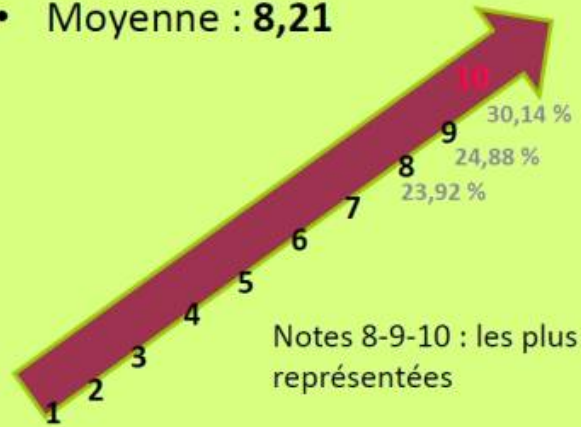
FACILITÉ D'UTILISATION

• Moyenne : **7,06**

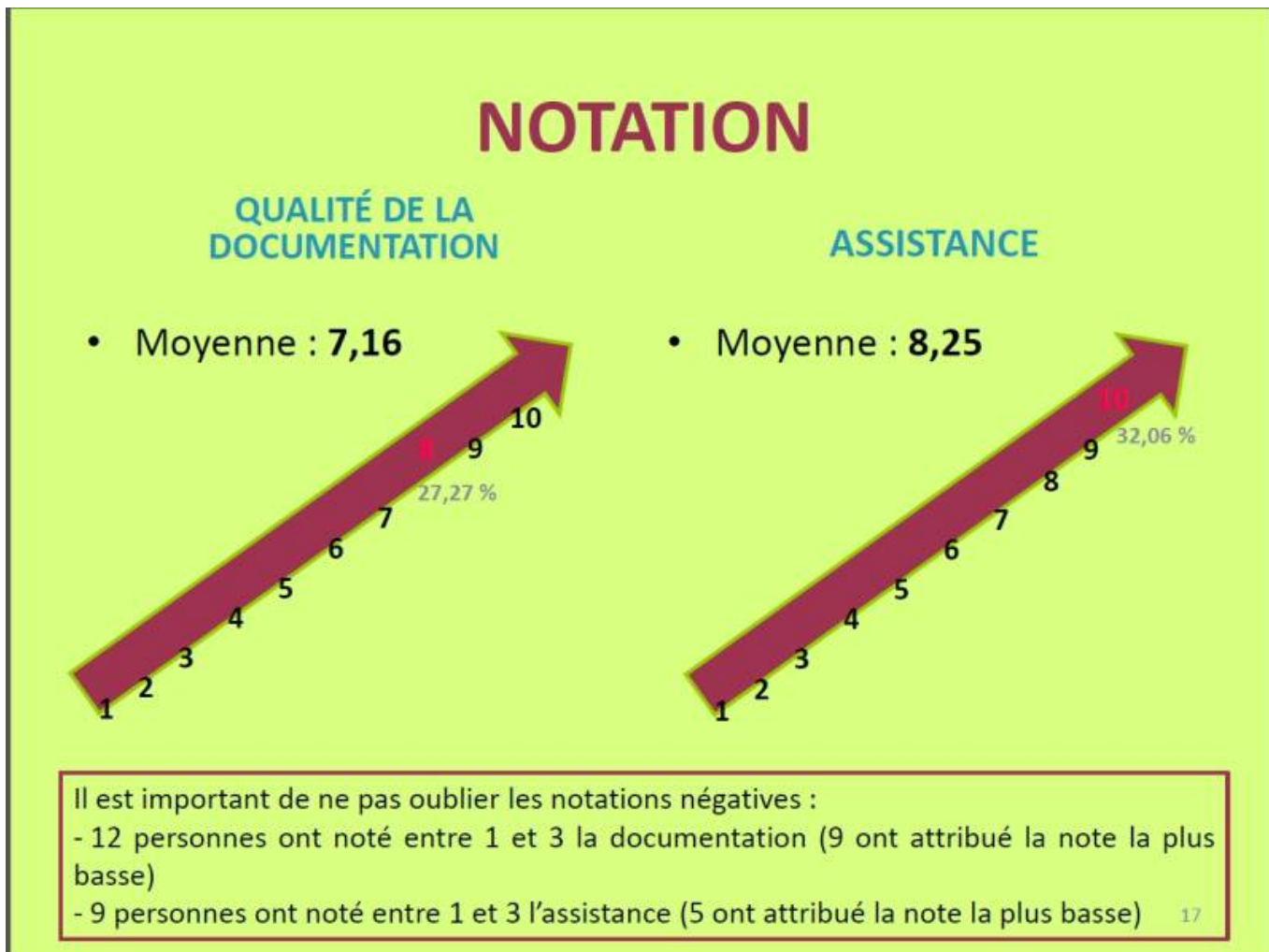


FACILITÉ D'INSTALLATION

• Moyenne : **8,21**



Il est important de ne pas oublier les notations négatives :
- 11 personnes ont noté entre 1 et 3 l'utilisation (5 ont attribué la note la plus basse)
- 12 personnes ont noté entre 1 et 3 l'installation (8 ont attribué la note la plus basse) ¹⁶



Remarques - Suggestions

A la fin du questionnaire, « Le logiciel LoGeAs : au quotidien », les clients avaient la possibilité de soumettre une remarque et/ou une suggestion. Ci-après, les principales remarques laissées par les utilisateurs LoGeAs.

- Trop de gestes répétitifs.
- Volonté de pouvoir attacher des pièces (fichiers PDF) librement, aux différentes opérations comptables.
- Il est difficile de créer sa propre présentation.
- Concernant la documentation : (beaucoup de remarques)
 - « La documentation papier me paraît trop importante, donc fastidieuse à consulter. »
 - « (...) elle est parfois complexe et peu « conviviale ». »
 - « Documentation beaucoup trop dense et indigeste. »
- Lors de l'envoi de la sauvegarde à Logeas Informatique : pourquoi le « copie à » n'est pas préinscrit ? C'est pourtant toujours la même adresse.
- Certains postes professionnels protégés ne permettent pas l'installation de LoGeAs, compte tenu des appels à Internet pour le versionnage et le dépôt des données annuelles.
- « La partie analytique n'est pas « user friendly ». Les états de reporting peuvent être améliorés (surtout les états analytiques). »
- Concernant la possibilité de la mise en ligne sur Internet :

- « Si vous envisagez un jour de compiler votre code sur OS X je suis preneur. L'application en mode SaaS que vous envisagez réglera ce problème mais ce mode continue à me poser des interrogations. »
- « Je souhaiterais pouvoir utiliser Logeas sur ma tablette ou un autre ordinateur portable (afin de travailler en dehors de chez moi). Est-ce possible ? »
- « Pas favorable à une version Internet de LoGeAs, je préfère tout avoir « sous la main » en local. »
- « Une utilisation de LoGeAs par Internet va à mon sens s'avérer nécessaire rapidement au moins pour les grosses paroisses »
- « L'intérêt de LoGeAs est de permettre aussi la gestion du fichier, mais la fonction synchronisation ne donne pas une bonne visibilité sur les enregistrements modifiés (remarque déjà faite depuis longtemps !). »
- « Lorsqu'on utilise LoGeAs, au bout d'une ou deux manipulations, il faut le relancer sinon on ne peut plus aller dans les différents chapitres... »
- Manque graphiques de qualité
- « Il y aurait encore un effort à faire au niveau de la présentation, notamment pour ce qui est de l'orthographe. »

Ci-après, les principales suggestions soumises par les utilisateurs LoGeAs2.

- Diminuer les gestes répétitifs en mettant par défaut certaines informations (exemple : virement par un adhérent d'un montant identique chaque mois)
- Nécessité de former les utilisateurs (beaucoup de remarques)
 - Au moment des bilans pour les assemblées générales
 - En région
 - Formation initiale de prise en mains
- Une simplification de certaines fonctions et nécessité d'employer des termes moins informatiques avec plus de détails dans les descriptions
- « Il serait intéressant de paramétrer l'extraction d'indicateurs ou de graphiques facilitant la communication avec les membres de la paroisse ainsi que des documents permettant de réaliser plus aisément le budget (comptes comptable et analytique). »
- Prévoir des améliorations pour l'extraction en fichier Excel.
- Pour la documentation : mieux expliquer les opérations diverses ainsi que les débit-crédit.
- « Les statistiques sur les montants mensuels des dons ne prennent en compte que les « nominatifs » : nous aimerions avoir un tableau des résultats « toutes offrandes comprises ». »
- Avoir un calendrier pour la proposition d'amélioration de l'importation de fichiers extérieurs.
- « La numérotation des entrées est unique pour recettes et dépenses. Il serait utile, comme cela existe sur d'autres logiciels de compta, de disposer de deux systèmes de numérotation différents pour recettes d'une part et dépenses, d'autre part. »
- « Je souhaiterais que LoGeAs ait un programme comptable proche de la comptabilité des entreprises avec le système débit-crédit, autant de journaux que de compte de trésorerie et non un seul journal dépenses ou recettes où tous les comptes sont regroupés

Recherche sur le wiki

Plus de la moitié des répondants ont connaissance de l'existence de l'aide en ligne, soit 55,40 %. Moins 1/3 d'entre eux déclarent l'avoir consulté. Ci-après, les principales recherches effectuées sur le wiki par les utilisateurs LoGeAs

- Consultation : s'informer de ce qu'est le wiki

- Système bloqué (ordinateur, non-fonctionnement du logiciel)
- Synchronisation
- Editions des états
- Réalisation d'états particuliers
- Recherche d'informations juridiques concernant les déductions fiscales
- Ventilation codes analytiques
- Lors de la fin des exercices
- Réimplantation de l'exercice
- Téléchargement pour un nouvel ordinateur (de Windows 7 à Windows 8)
- Division d'un compte en deux nouveaux comptes (sous-comptes)
- Sauvegarde sur un support externe
- Activités lucratives
- Multi-lignes
- Listing des fichiers
- Certains codes qui nécessitent d'ouvrir un « tiroir » annexe dans la fenêtre de saisie
- Opérations diverses (OD)

Difficultés rencontrées

32,06 % des répondants déclarent éprouver des difficultés. Ci-après, les principales complexités rencontrées par les utilisateurs LoGeAs1.

- Le logiciel dans son ensemble
 - Vocabulaire trop professionnel
 - Installation
 - Pas de simplification, trop complexe
 - Environnement
 - Utilisation
 - Codes et intitulés pas toujours explicites : compréhension de la terminologie comptable pour « des non-initiés bénévoles d'association »
- Des fonctionnalités trop complexes (tri par famille avec lieu de résidence, par exemple)
- La difficulté à comprendre les cheminements pour effectuer des opérations
- L'affectation comptable, la gestion des états (trop nombreux, non adaptés aux besoins)
- L'envoi de mail (simple ou groupé)
- Le rétablissement de la base n-1
- L'établissement de bilan annuel et problème en fin d'année
- L'édition des opérations
- La création de sous-comptes
- La navigation dans le fichier pour accéder à une personne en particulier
- La mise en place de filtres
- La synchronisation (longue et « incompréhensible »)
- Le classement chronologiquement des écritures
- L'actualisation des reçus fiscaux
- La recherche d'une écriture
- La sauvegarde sur différents supports
- L'imputation des écritures dans le bon compte
- Le listing des personnes
- La gestion des virements automatiques

[Liste des remarques](#)

From:

<https://wiki-logeas.fr/certif/> - **dokuwiki-certif**

Permanent link:

<https://wiki-logeas.fr/certif/doku.php?id=certif:questionnaire:2014>

Last update: **2025/07/15 11:53**

