

# Documentation pour l'accès aux données, aux fichiers et traitements par l'Administration

## Suivi du document

Version	Date	Auteurs	Objet de la mise à jour
1.0	30/06/2021	Nicolas MARCHAND	Création du document

## Objet du document

L'objet du document est de répondre aux obligations liées à l'[article L13 du Livre des Procédures Fiscales](#) qui précise :

*"[...]IV. - Lorsque la comptabilité est tenue au moyen de systèmes informatisés, le contrôle porte sur l'ensemble des informations, données et traitements informatiques qui concourent directement ou indirectement à la formation des résultats comptables ou fiscaux et à l'élaboration des déclarations rendues obligatoires par le code général des impôts ainsi que sur la documentation relative aux analyses, à la programmation et à l'exécution des traitements.[...]"*

## Les traitements comptables

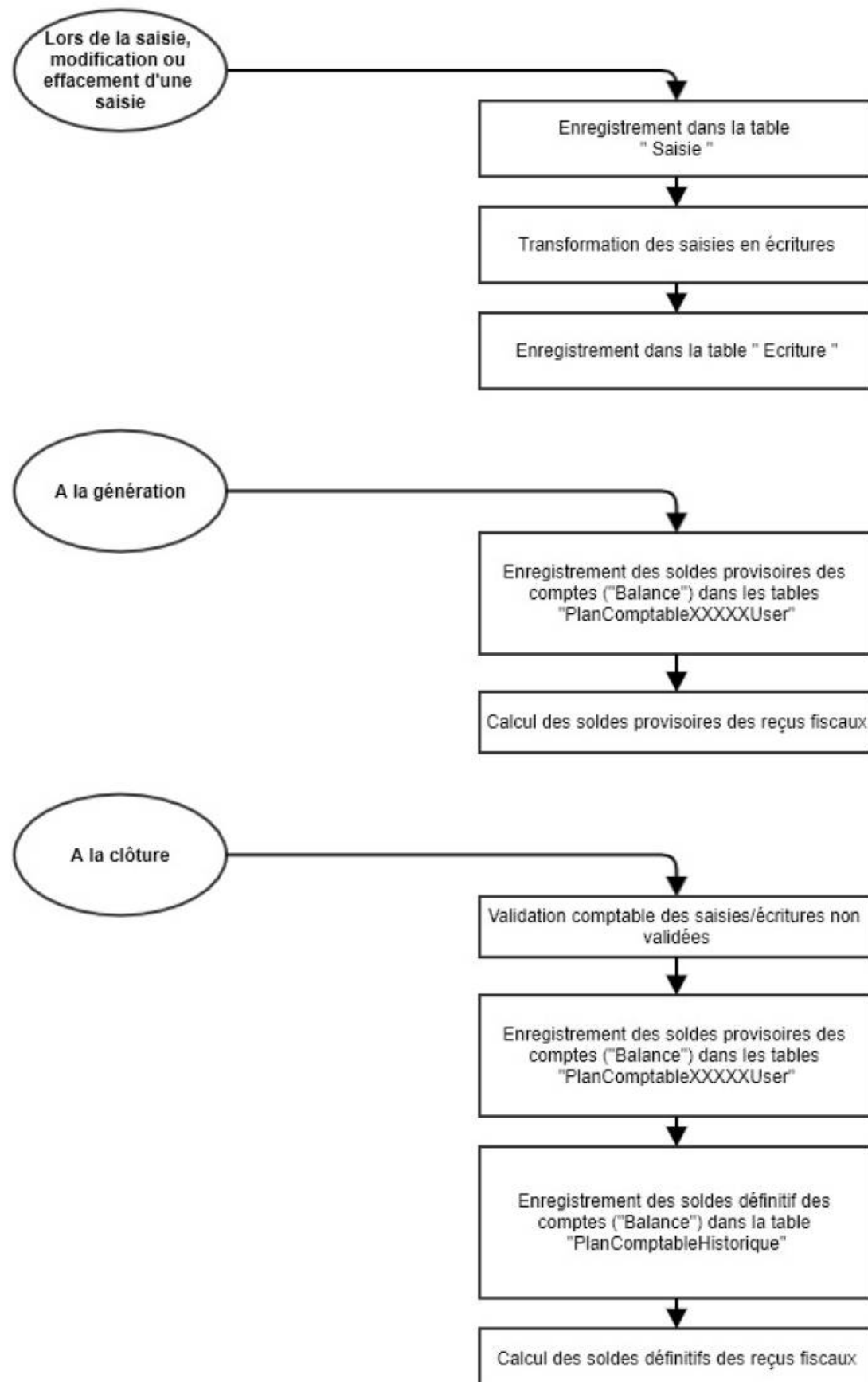
### "Saisie comptable" versus "Ecriture comptable"

LoGeAs a une approche de la comptabilité très différente des autres acteurs du marché, car dès le départ, le logiciel a été pensé par et pour des utilisateurs non comptables.

Pour faire la saisie, on utilise diverses interfaces dont le seul but est de rendre cette étape ergonomique, rapide et sécurisante. Une fois les saisies effectuées, on lance une boîte noire, « la génération », qui transforme les saisies en écritures comptables normalisées. LoGeAs est d'ailleurs à notre connaissance le seul logiciel à destination des petites et moyennes structures certifié NF203.

[A partir des écritures comptables, la génération regroupe les saisies sur les différents plans comptables et prépare les reçus, tout en réalisant plusieurs dizaines de tests, à la fois pour vérifier la cohérence de la comptabilité et pour s'auto-tester.](#)

## Saisies Comptables LoGeAs



## Gestion des séquences continues

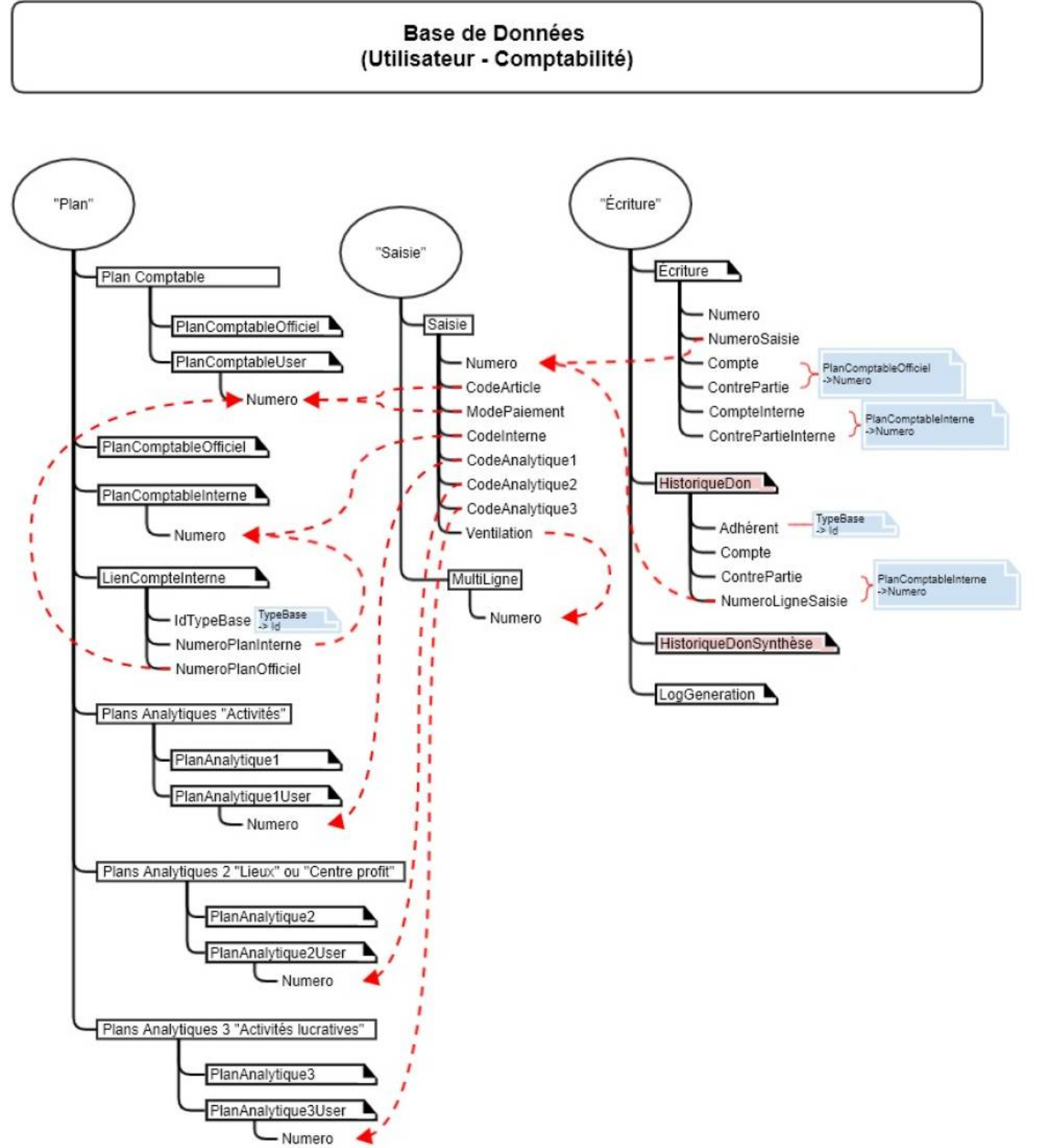
Pour plus d'informations on se référera à la page

**[“gestion\\_des\\_sequences\\_continues\\_comptables\\_dans\\_logeas”](#)** du Dossier d'Architecture Technique

## Les données comptables

### Structuration physique dans la base de données

24



a base de données sur les pages

Plans comptables

PlanAnalytique1	Contient la matrice du plan analytique "Lieux" (par exercice)	<a href="#">Son format</a>
-----------------	---	----------------------------

PlanAnalytique2	Contient la matrice du plan analytique "Animation" (par exercice)	<a href="#">Son format</a>
PlanAnalytique3	Contient la matrice du plan analytique "Activités fiscalisées" ou libre suivant type de base (par exercice)	<a href="#">Son format</a>
PlanComptableInterne	Contient la matrice du plan "analytique interne" (si utilisé) (par exercice et par secteur)	<a href="#">Son format</a>
PlanComptableOfficiel	Contient la matrice du plan comptable général applicable à la structure (par exercice et par secteur)]]	<a href="#">Son fonctionnement\</a> <a href="#">[[certif:technique:plancomptableofficiel Son format</a>
PlanComptableOfficielUser	Contient la déclinaison du plan comptable général pour un utilisateur, un exercice et un secteur	<a href="#">Son format</a>
PlanComptableInterneUser	Contient la déclinaison du plan analytique interne pour un utilisateur, un exercice et un secteur	<a href="#">Son format</a>
PlanAnalytique1User	Contient la déclinaison du plan analytique lieux pour un utilisateur, un exercice et un secteur	<a href="#">Son format</a>
PlanAnalytique2User	Contient la déclinaison du plan analytique animation pour un utilisateur, un exercice et un secteur	<a href="#">Son format</a>
PlanAnalytique3User	Contient la déclinaison du plan analytique activités fiscalisées pour un utilisateur, un exercice et un secteur	<a href="#">Son format</a>
PlanComptableOfficielHistorique	Contient les valeurs comptables de clôture (si exercice clôturé sinon valeurs provisoires) par exercice et secteur	<a href="#">Son format</a>

PlanComptableInterneHistorique	Contient les valeurs analytiques internes de clôture (si exercice clôturé sinon valeurs provisoires) par exercice et secteur	<a href="#">Son format</a>
PlanAnalytique1Historique	Contient les valeurs analytiques du plan "Lieux" de clôture (si exercice clôturé sinon valeurs provisoires) par exercice et secteur	<a href="#">Son format</a>
PlanAnalytique2Historique	Contient les valeurs analytiques du plan "Animation" de clôture (si exercice clôturé sinon valeurs provisoires) par exercice et secteur	<a href="#">Son format</a>
PlanAnalytique3Historique	Contient les valeurs analytiques du plan "Activités fiscalisées" de clôture (si exercice clôturé sinon valeurs provisoires) par exercice et secteur	<a href="#">Son format</a>

## Tables comptables

Saisie	Contient le détail des saisies comptables "élémentaires" Cf plus bas pour plus d'informations	<a href="#">Son format</a>
Multiligne	Contient des regroupements de saisies élémentaires constituant une même pièce comptable. Dans ce cas, les saisies correspondantes ne contiennent pas de comptes trésorerie (champ "ModePaiement")	<a href="#">Son format</a>
Ecriture	Contient la liste des écritures comptables, liées à une saisie (champ "NumeroSaisie"), ainsi que les états (champ "Status")	<a href="#">Son format</a>
HistoriqueDon	Contient la liste des écritures comptables donnant lieu à reçus fiscaux (émis ou à émettre) Chaque ligne de la table est en lien avec une écriture par le champ "NumeroLigneSaisie"	<a href="#">Son format</a>
HistoriqueDonSynthese	Contient la liste des reçus fiscaux émis ou à émettre Chaque ligne de la table correspond à la consolidation d'une ou plusieurs lignes de la table "HistoriqueDon". Le lien se faisant au travers du champ "IDSynthese" de la table "HistoriqueDon" Cette table se suffit à elle-même pour la réémission des reçus fiscaux	<a href="#">Son format</a>
Alienationbien	Table extra-comptable utilisée dans les bases de type "EPUDF" pour saisir les biens affectés	<a href="#">Son format</a>
Inventairebien	Table extra-comptable utilisée dans les bases de type "EPUDF" pour saisir les biens acquis	<a href="#">Son format</a>

## Tables liées à l'utilitaire extra-comptable des immobilisations

Immobilisation	Table extra-comptable contenant la liste des immobilisations	<a href="#">Son format</a>
Composante	Table extra-comptable contenant la liste des composantes de chaque immobilisation	<a href="#">Son format</a>
LigneImmobilisation	Table extra-comptable contenant la liste des amortissements de chaque composante	<a href="#">Son format</a>

## Tables liées à l'utilitaire extra-comptable des emprunts

Emprunt	Table extra-comptable contenant la liste des emprunts	<a href="#">Son format</a>
LigneEmprunt	Table extra-comptable contenant le plan de remboursement de chaque emprunt (Echéancier)	<a href="#">Son format</a>

## Autres tables

JET	Journal d'Événements Techniques (JET): Fichier dont le contenu est protégé et lisible indépendamment du logiciel afin de pouvoir contenir les événements de suivi de la conformité opérationnelle du logiciel	<a href="#">Son format</a>
Pisteaudit	Ancienne table contenant l'équivalent du JET antérieurement à la version 9.4.6. A partir de cette version, la table contient les valeurs d'historisation non obligatoires (au sens du JET) et qui pourront être effacées si besoin (RGPD, volumétrie, ...)	<a href="#">Son format</a>
Exercices	Contient la liste des exercices saisis sur la base ainsi que leur état de clôture Cf plus bas pour plus d'informations	<a href="#">Son format</a>
Previsionnel	Table extra-comptable contenant des lignes prévisionnelles	<a href="#">Son format</a>

## Etats d'un Exercice comptable

Dans la table **“Exercice”** le champ **“DateFinPeriodeCloture”** indique la date de la fin de période clôturée de l'exercice. S'il est vide ou nul, l'exercice ne contient pas de période clôturée.

Le booléen **“Cloture”** s'il est vrai, indique que tout l'exercice est clôturé. On doit donc avoir **“DateFinPeriodeCloture”=“FinExercice”**

## Etats d'une écriture comptable

Par défaut les écritures sont générées par LoGeAs en mode brouillard (données provisoires, pouvant être modifiées)

Dans LoGeAs, les différents états d'une écriture sont :

Valeur de <b>“Status”</b> dans la table	Etat correspondant	Explication
0	Ecriture <b>“Brouillard”</b>	La saisie et les écritures qui en découlent sont des données provisoires et peuvent être modifiées
1	Ecriture <b>“Supprimée”</b>	La saisie n'est pas prise en compte lors de la génération. Il n'y a pas d'écritures qui en découlent Il est possible de restaurer une ligne supprimée si la période n'est pas clôturée

Valeur de "Status" dans la table	Etat correspondant	Explication
2	Ecriture " <b>Approuvée</b> ", équivaut comptablement à une écriture " <b>Validée</b> "	La saisie et les écritures qui en découlent ne sont pas modifiables ni les éventuels reçus fiscaux qui en découlent
3	Ecriture " <b>Clôturée</b> "	La saisie et les écritures qui en découlent ne sont pas modifiables car elles font partie d'une période ou d'un exercice clos

### Autres informations de la table Ecritures

Champ	Type	Explication
NumeroCloture	Entier	Lors de la clôture chaque écriture comptable fait l'objet d'un tri par date d'opération et est ensuite numérotée
NumeroFec	Entier	Lors de la création d'un Fichier des Ecritures Comptables, chaque écriture comptable fait l'objet d'un tri par date d'opération et est ensuite numérotée Cette numérotation est différente de celle de la clôture, car LoGeAs permet l'émission du FEC provisoire sur une période non clôturée
NumeroPiece	Date/Heure	Numéro de la pièce associée
DateCloture	Date/Heure	Date de clôture de l'écriture

Pour plus d'informations "[gestion\\_des\\_sequences\\_continues\\_comptables\\_dans\\_logeas](#)"

## Les pièces justificatives

LoGeAs Web ne stocke pas les pièces justificatives en base. Il permet éventuellement un lien vers un disque ou cloud local, sous la responsabilité de l'utilisateur.

La numérotation des pièces peut être faite automatiquement par LoGeAs ou gérée par l'utilisateur.

Pour plus d'informations, on se référera à la page

"[gestion\\_des\\_sequences\\_continues\\_comptables\\_dans\\_logeas](#)" du Dossier d'Architecture Technique

## La documentation comptable

LoGeAs Web permet l'établissement des états comptables de synthèse nécessaires à l'audit d'une structure.

Par contre les pièces justificatives comptables sont gérées directement par l'utilisateur et non incluses dans la base (factures d'achats, factures de ventes, brouillards de caisse, relevés de banque, journaux de paie, bordereaux de charges sociales, etc...)

### Etats comptables de synthèse

#### Etats provisoires (exercice non clôturé)



- le brouillard comptable "Comptabilité sur plan Officiel/Journaux et Brouillards/Brouillards"
- le grand livre "Comptabilité sur Plan Officiel/Généraux/Grand Livre"
- la balance comptable "Comptabilité sur plan Officiel/Généraux/Balance"

## Etats de clôture

Lors de l'émission d'une archive fiscale, ou à tout moment individuellement dans les "Etats", il est possible de générer les documents suivants :

- les journaux "Etat de fin d'année (clôture)/Journaux"
- le grand livre "Etat de fin d'année (clôture)/Grand Livre de clôture"
- la balance comptable "Etat de fin d'année (clôture)/Balance"

## Comptes annuels

Les états de présentation des comptes annuels sont différents suivant les types de bases, car la plupart du temps il s'agit d'états spécifiques à des regroupements.

Par défaut dans les autres cas, un état Bilan et Comptes de résultat sont mis à disposition, dont la présentation et les modes de calcul restent sous le contrôle de l'utilisateur. Pour information, vous trouverez ci-dessous les formules de calcul, le chiffre indiqué dans la case étant la racine du compte, la lettre "D" signifie que l'on prend le solde débiteur, la lettre "C" le solde créditeur, l'absence de lettre signifie que l'on prend le solde comptable du compte (crédit-débit si le compte est de nature créditeur, sinon l'inverse)

### Bilan

ACTIF	Exercice N			Exercice N - 1
	Brut	Amortissements & Dépréciations	Net	Net
Immobilisations incorporel.	20	280		
Immobilisations corporelles	21+23	281		
Immobilisations financières	27+26	297		
Total I	[TotalCourant[11]]	[TotalCourant[12]]	[TotalCourant[101]]	[TotalAnterieur[101]]
Actif circulant :				
Stocks et en-cours				
- autres que marchandises	31+33+34+35	39		
- marchandises	37	397		
Avances et accomp. versés	4091			
Créances				
- clients et cptes rattachés	410+411+413+416+418	491		
- autres	45D+448D+455D	496+495		
Valeurs mobilières de plac.	50			
Disponibilités (hors caisse)	51+54			
Caisse	53			
Total II	[TotalCourant[21]]	[TotalCourant[22]]	[TotalCourant[102]]	[TotalAnterieur[102]]
Charges constatées d'avance	481+486+4886			
Total III	[TotalCourant[31]]		[TotalCourant[103]]	[TotalAnterieur[103]]
TOTAL GENERAL	[TotalCourant[21]]+[TotalCourant[31]]	[TotalCourant[12]]+[TotalCourant[22]]	[TotalCourant[102]]+[TotalCourant[103]]	[TotalAnterieur[102]]+[TotalAnterieur[103]]

PASSIF	Exercice N	Exercice N - 1
<b>Capitaux propres :</b>		
Capital	101	
Ecart de réévaluation	105	
Réserves :		
- réserve légale	Cf Code	
- réserves réglementées	Cf Code	
- autres	Cf Code	
Report à nouveau	110-119	
<b>Résultat de l'exercice (bénéfice ou perte)</b>	[VResultat]	[VResultatNm1]
Provisions réglementées	145+146+14+148	
<b>Total I</b>	[TotalCourant[201]]+ VResultat1	[TotalAnterieur[201]]+ VResultatNm11
<b>Provisions</b>	15+131	
<b>Total II</b>	[TotalCourant[202]]	[TotalAnterieur[202]]
<b>Fonds dédiés</b>	19	
<b>Total III</b>	[TotalCourant[205]]	[TotalAnterieur[205]]
<b>Dettes :</b>		
Emprunts et dettes assimilées	16 + 456C+451C	
Avances et acomptes reçus	4191	
Fournisseurs et comptes	401+403+4081+4088	
Autres (1)	+444C+445C+44	
<b>Total IV</b>	[TotalCourant[203]]	[TotalAnterieur[203]]
<b>Produits constatés d'avance</b>	487+4887	
<b>Total V</b>	[TotalCourant[204]]	[TotalAnterieur[204]]

Compte de résultat

Charges (hors taxes)	Exercice N	Exercice N - 1
<b>Charges d'exploitation :</b>		
- Achats de marchandises	607	
- Variation de stocks	6037	
- Achats d'approvisionnement	60-603-607	
- Variation de stocks (approvisionnements)	603-6037	
- Autres charges externes *	61+62	
- Impôts, taxes et versements assimilés	63	
- Rémunérations du personnel	641+644	
- Charges sociales (et autres charges de personnel)	645+646+647+648+649	
- Dotations aux amortissements	6811+6812	
- Dotations aux dépréciations	6816+6817	
- Dotations aux provisions	6815+689	
- Autres charges	65	
- Charges financières	66+686	
<b>Total I</b>	<b>Total Courant[61]</b>	<b>Total Antérieur[61]</b>
<b>Charges exceptionnelles (II)</b>	<b>67+687+691</b>	
<b>Impôts sur les bénéfices (III)</b>	<b>69-691</b>	
<b>Total des charges (I + II + III)</b>	<b>Total Courant[62]+Total Antérieur[62]</b>	<b>Total Courant[62]+Total Antérieur[62]</b>
Solde créditeur : bénéfice	Calcul spécial	Calcul spécial
<b>TOTAL GENERAL</b>	<b>ant[62]+Total Courant[63]+T</b>	<b>erieur[62]+Total Antérieur[63]</b>
* Y compris :		
- redevances de crédit-bail mobilier	6122	
- redevances de crédit-bail immobilier	6125	

Produits (hors taxes)	Exercice N	Exercice N - 1
<b>Produits d'exploitation :</b>		
- Ventes de marchandises	707-7097	
- Production vendue (biens et services)	96+708-7098+702	
- Travaux & Etudes	704-7094+705-7095	
- Production stockée	71	
- Production immobilisée	72	
- Subventions d'exploitation	74	
- Autres produits (2)	75+781+791	
Produits financiers (2)	76+786+796	
<b>Total I</b>	<b>[TotalCourant[71]]</b>	<b>[TotalAnterieur[71]]</b>
<b>Produits exceptionnels (2) (II)</b>	<b>77+787+797</b>	
<b>Total des produits (I + II)</b>	<b>] + TotalCourant[71]</b>	<b>] + TotalAnterieur[71]</b>
Solde débiteur : perte (3)	Calcul spécial	Calcul spécial
<b>TOTAL GENERAL</b>	<b>71] + TotalCourant[72] + Total</b>	<b>71] + TotalAnterieur[72] + Total</b>
(2) Dont reprises sur dépréciations, provisions (et amortissements)		
(3) Compte tenu d'un résultat exceptionnel avant impôts de		

## L'archive fiscale

On trouvera sur la page "[archivefiscale](#)" une description "grand public" de ce fichier.



(Le fichier en-dessous de cette image se trouve dans le dossier de certification)

## Le Fichier des Ecritures Comptables (FEC)

L'implémentation du FEC dans LoGeAs WEB est décrite dans "[fec](#)"

## Evolution plan comptable

Lors de l'évolution des plans comptable un script est mis en place pour le réaliser (uniquement sur des bases non clôturée).

On trouvera les informations sur le script à la [page suivante](#)

### Liste des scripts

Exercice	Type de base	Détail du script
2021	EPUdF	<a href="#">script2021EPUdF</a>
2022-12	Toutes bases	<a href="#">script2022</a>

From:

<https://wiki-logeas.fr/certif/> - dokuwiki-certif

Permanent link:

<https://wiki-logeas.fr/certif/doku.php?id=certif:dadmin&rev=1752050356>

Last update: **2025/07/15 11:52**

